

ŘEZ E-E' M:1:75
PŘÍČNÝ ŘEZ KOMPRESOROVNOU
A SPOJOVACÍ CHODBOU

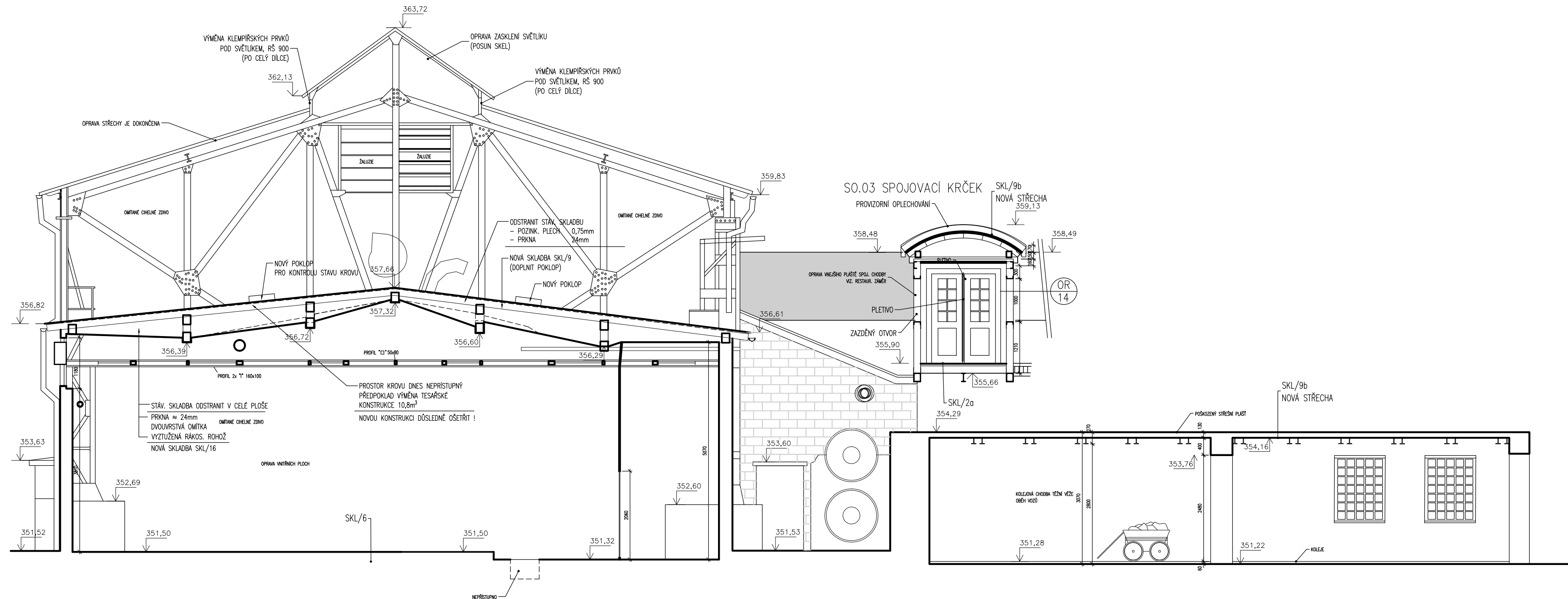
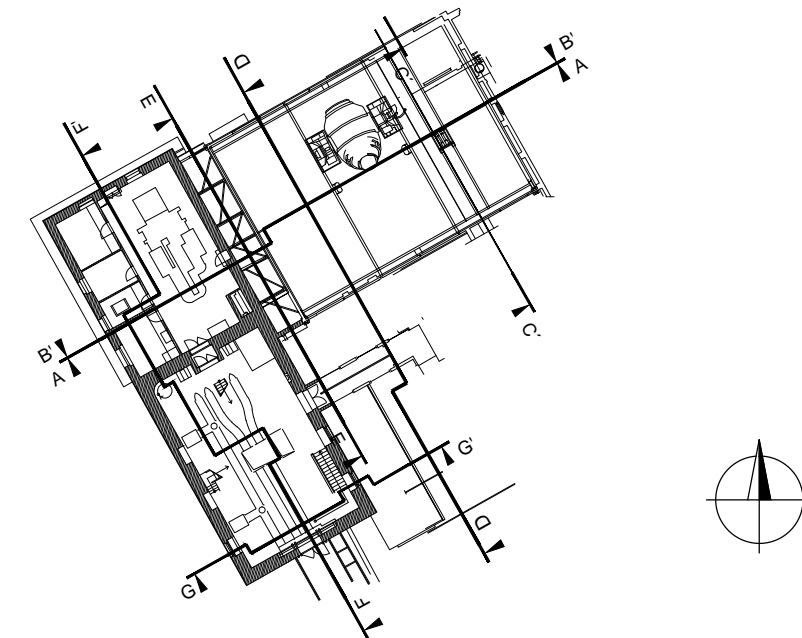


SCHÉMA OBJEKTU:



REVIZE Č.:	OBSAH :	DATUM :

MÍSTO STAVBY:	Hornický skanzen Mayrau, čp.56, Vinařice, 273 07		
INVESTOR:	Sládečkovso vlastivědné muzeum v Kladně, p.o.; Hutská 1375, 272 01 Kladno		
ZÁSTUPCE INVESTORA:	PhDr. Zdeněk Kuchyňka, ředitel SVMK; MgA. Tomáš Voldráb, kurátor sbírek		
PROJEKTANT:			
		PROJEKTOVÝ ATELIER PRO ARCHITEKTURU A POZEMNÍ STAVBY, s.r.o. BĚLEHRADSKÁ 199/70, 120 00, PRAHA 2, IČO : 45308616 TEL.: 224 255 555, 222 512 997 WWW.ATELIERTS.CZ EMAIL: ATELIERTS@ATELIERTS.CZ	
AUTORŮ:	Ing.arch. T. ŠANTAVÝ, M. BUBENÍKOVÁ, Bc. J. PALOČKO, Ing.arch. S. HLADNÍK		
ODPOV.PROJEKTANT:	ZPRACOVATEL ČÁSTI:	KRESLIL:	KONTROLOVAL:
Ing.arch. T.ŠANTAVÝ	M. BUBENÍKOVÁ	J. PALOČKO	Ing.arch. T.ŠANTAVÝ
Č.ZAK.: 3489 037 2202	NÁZEV DÍLA: REKONSTRUKCE BÝVALÉ KOMPRESOROVNY A JÁMOVÉ BUDOVY MAYRAU PRO PREZENTACI HUTNICKÉ A HORNICKÉ SBÍRKY - SOUČÁST PROJEKTU "CESTOU UHLÍ A ŽELEZA"		Č.PARÉ:
DATUM: 11/2022			
MĚŘÍTKO: 1:75			
STUPEŇ: DSP, DZS	NÁZEV PŘÍLOHY: ŘEZ E-E' Průčný řez kompresorovnou a spojovací chodbou		Č.PŘÍLOHY: D.1.1/11
PROFESE: STAVEBNĚ – ARCHITEKTONICKÁ			